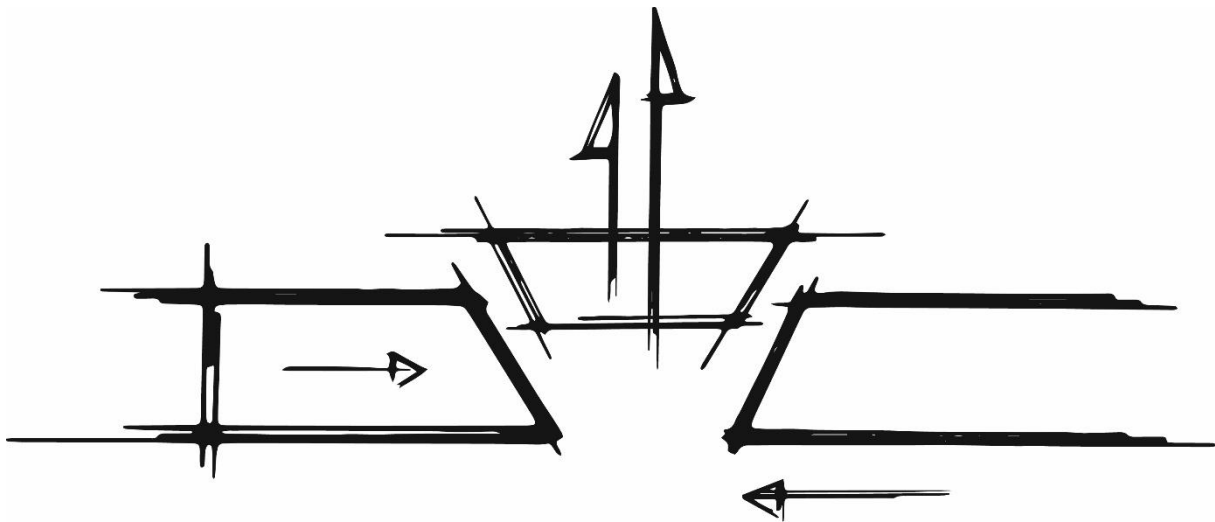


Instructions de montage

Double-cales types DKP / DKA

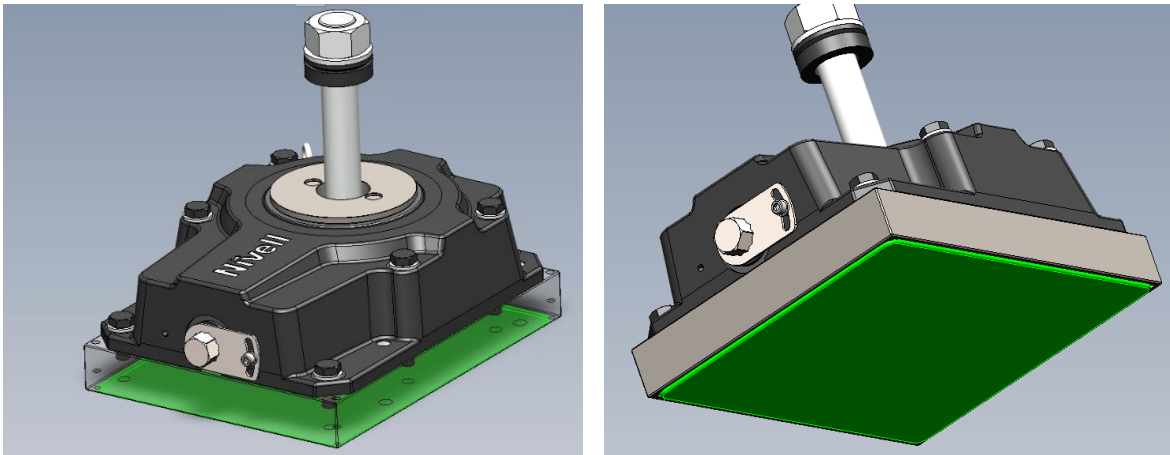
&

Double-cales types DKHP / DKHA



Double-cale fixée à la machine type DKP or DKHP & type DKA ou DKHA

avec semelle anti-dérapante et/ou anti-vibratoire => type DKP ou type DKHP



Montage avec les double-cales déjà suspendues sous la machine

Cette méthode prévoit la fixation des double-cales sous la machine qui est elle-même maintenue en l'air avec un dispositif de levage adéquat. Le tout est ensuite déposé sur le sol avec ledit dispositif de levage.

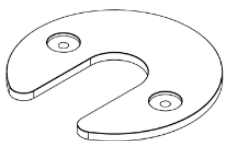
Cette méthode est la seule méthode envisageable pour des machines à multi-pieds ou de grandes dimensions.

Réalisation des fondations

Les exigences et spécifications du fabricant de la machine en matière de fondation du bâtiment doivent être suivies scrupuleusement.

Si nécessaire, l'intervention d'ingénieurs civil ou de spécialistes en statique de bâtiment doit être considérée par le responsable du montage.

Au besoin et selon les conditions de finition du sol, utiliser les rondelles compensatrices type D-4 ou D-6 (voir illustration ci-dessous).



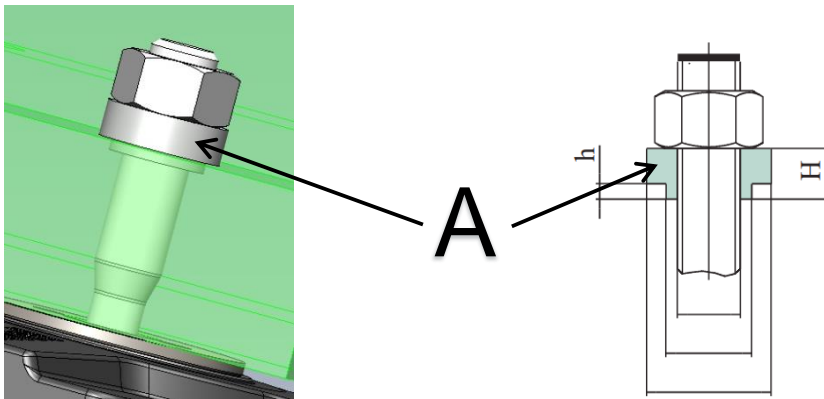
Suspendre les double-cales sous la machine

Veiller à ce que les surfaces de contact (machine ou châssis ainsi que les surfaces supérieures des double-cales) soient propres avant la fixation des double-cales.

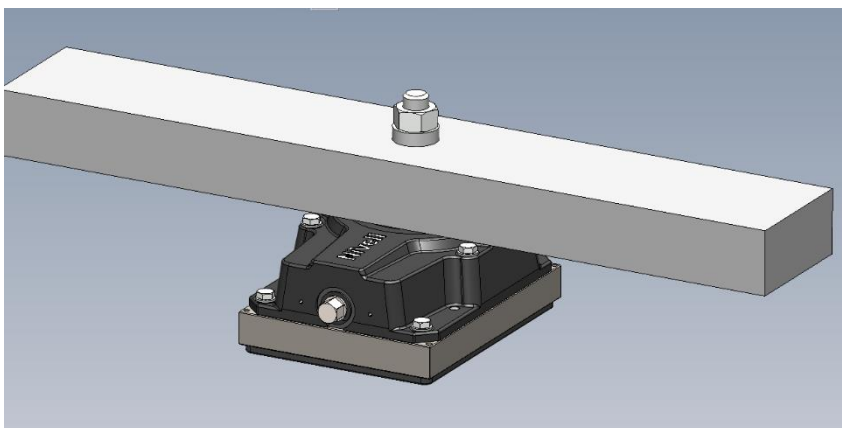
Retirer les rondelles conique, sphérique, plate et l'écrou de fixation.

Régler la hauteur du support de la cale en position médiane (c'est-à-dire au centre de la plage d'ajustement fin de la double-cale).

Suspendre les double-cales à la machine au moyen de leur vis de fixation en utilisant à chaque fois une rondelle de guidage (voir Pos. A dans les illustrations ci-dessous). Ceci permettra un parfait alignement de l'axe de la vis de fixation sur l'axe du trou de passage correspondant dans le châssis de la machine)



Serrer l'écrou de fixation en s'assurant que l'orientation de la double-cale soit parfait.



La machine avec ses double-cales est maintenant prête pour être déposée sur le sol.

Dépose de la machine directement sur le sol sans faire usage de cales auxiliaires

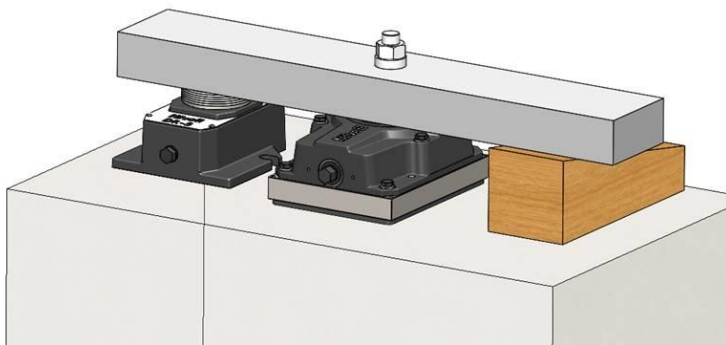
La machine avec ses double-cales suspendues peut dès à présent être soigneusement déposée sur le sol tout en observant un parallélisme précis du châssis de la machine avec le sol durant la manœuvre, ceci afin d'éviter toute surcharge d'une cale ou l'autre lors de la dépose finale.

Desserrer l'écrou de fixation et retirer la bague de guidage (si utilisée).

La machine est désormais prête pour l'opération de nivellement final.

Dépose de la machine en utilisant des cales auxiliaires

Dans le cas de grandes machines ou de machines multi-pieds, cette méthode est recommandée. On prévoira des cales auxiliaires auprès des double-cales afin d'éviter une surcharge de l'une ou l'autre double-cales (voir illustration ci-dessous).



Positionner une cale auxiliaire auprès de chaque double-cale (p.ex. double-cale d'appoint Nivell équipée de rondelles de compensation ou cales en bois, ou plaques d'acier de compensation, ou cales synthétiques à haute résistance, etc., voir illustration ci-dessous)

Régler la hauteur des cales auxiliaires en fonction de la hauteur choisie pour les double-cales de telle manière que les cales auxiliaires puissent être facilement retirées avant l'opération de nivellement final de la machine.

La machine peut maintenant être déposée sur les cales auxiliaires avec un engin de transport adéquat.

Plus l'ensemble de mesures de pré-nivellement et de dépose est précis, plus l'opération nivellement final sera aisée.

Opérer soigneusement le transfert des cales auxiliaires sur les double-cales.

Retirer les cales auxiliaires.

Desserrer l'écrou de fixation et retirer la bague de guidage (si utilisée).

La machine est désormais prête pour l'opération de nivellement final.

Nivellement final de la machine

Régler la clef dynamométrique sur le couple correspondant à la charge de réglage maximal de la double-cale (voir la fiche technique de la double-cale correspondante), ceci afin d'éviter toute possibilité d'endommagement de cette dernière par application d'un couple inapproprié à la vis de nivellement.

(voir détails sous « PRÉCISIONS IMPORTANTES CONCERNANT LE NIVELLEMENT ET LE SERRAGE » dans la brochure d'introduction).

Niveler la machine avec méthode et précision.

Une fois que la machine est parfaitement nivelée, introduire les rondelles conique et concave ainsi que la rondelle plate et finalement l'écrou de serrage sur chaque vis de fixation.

De manière générale, il n'est pas permis de serrer l'écrou de la vis de fixation avant que l'opération de nivellement final ne soit complètement terminée.

En cas de nivellement contre le bas, prendre soin de rattraper le jeu dans le filet de vis en réalisant le dernier mouvement de nivellement final contre le haut.

Après ladite opération de nivellement final, appliquer le couple prévu par vos soins sur chaque vis de fixation.

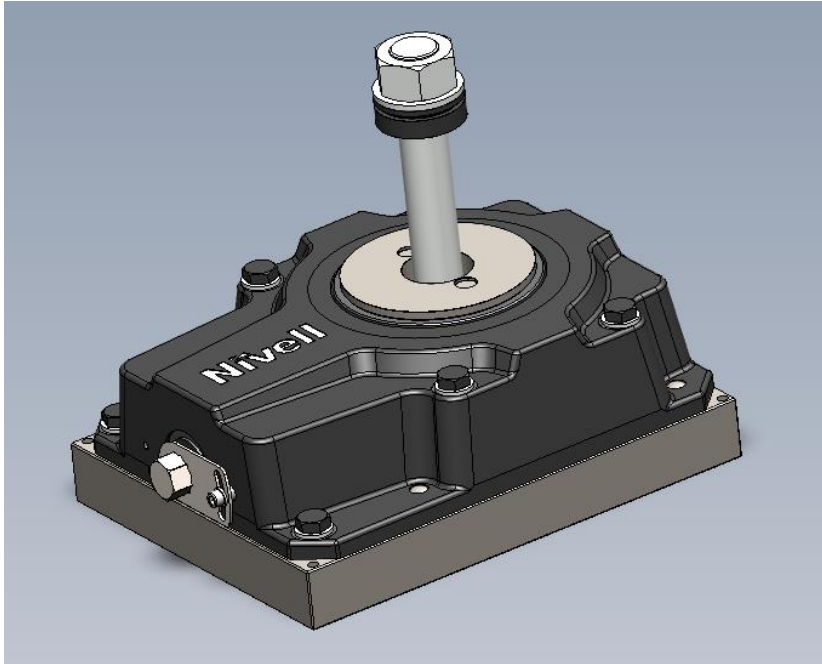
Ne jamais niveler contre l'écrou de la vis de fixation déjà serré

Information importante: Dans le cas où la machine devait être déplacée à nouveau après la dépose, ceci même de quelques centimètres, cette dernière devra impérativement être relevée avec un dispositif de levage adéquat puis transférée à la verticale de son nouvel emplacement avant d'être redéposée. Si les conditions de sol sont différentes d'une position à l'autre, on veillera à re-régler les hauteur des double-cales en position médiane avant de redéposer la machine. Cela permettra un nouveau nivellement final en partant d'une position neutre des double-cales.

⇒ **Dans tous les cas, ne jamais pousser/déplacer la machine horizontalement !**

Sans semelle anti-dérapante et/ou anti-vibratoire

=> type DKA ou type DKHA



Montage avec les double-cales déjà suspendues sous la machine

Information importante:

Nous distinguons les double-cales avec semelle type DKP & DKHP et les cales sans semelles type DKA & DKHA).

La seule différence de méthode de montage entre ces deux types de double-cales réside dans le fait que pour les premières, on déposera la machine sur le sol tandis que pour les deuxièmes, on déposera en général la machine sur une plateforme usinée ou un posage spécifique.

La méthode de posage reste par contre identique pour les 2 types de double-cales présentées dans ce fascicule. Par conséquent, les différentes opérations décrites dans la première partie consacrée au types DKP & DKHP restent identiques pour les types DKA & DKHA. Les procédures peuvent donc être reprises dans leur intégralité.

Si vous deviez avoir des questions sur des points non couverts par ces instructions de montage, n'hésitez pas à nous contacter.